

# リハビリ紹介

入所

80歳代 男性

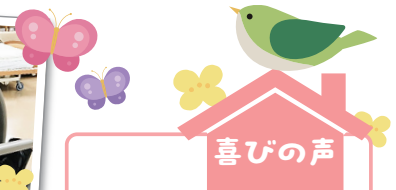
生活動作では見守りが必要かつ屋外歩行は歩行器が必要な状態であり、動作能力向上を目的に入所。

目標は、一人で杖で外出できるようになること。



■ BI：65点→85点 ■

開始時	リハビリ内容	現在
<ul style="list-style-type: none"><li>・入浴：機械浴</li><li>・屋内移動：歩行器見守り</li></ul>	<ul style="list-style-type: none"><li>・5分間歩行訓練（杖 / 独歩）</li><li>・マシントレーニングによる筋力訓練、持久力訓練</li></ul>	<ul style="list-style-type: none"><li>・入浴：一般浴</li><li>・屋内移動：杖歩行自立</li></ul>



ご本人：杖で歩いていても足の躓きがなくなった。

