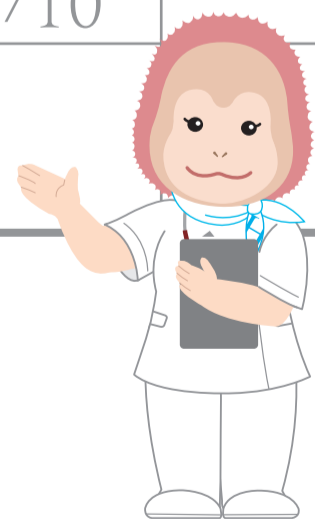


ゴールデンウィークの診療体制のお知らせ

.....

当院ではゴールデンウィーク中
下記日程で診療を行います

| 日 | 月 | 火 | 水 | 木 | 金 | 土 |
|-------|------|------|------|------|------|------|
| | 4/22 | 4/23 | 4/24 | 4/25 | 4/26 | 4/27 |
| | | | | | | 通常通り |
| 4/28 | 4/29 | 4/30 | 5/1 | 5/2 | 5/3 | 5/4 |
| デイケア休 | 通常通り | 通常通り | 通常通り | 通常通り | 通常通り | 通常通り |
| 5/5 | 5/6 | 5/7 | 5/8 | 5/9 | 5/10 | |
| デイケア休 | 通常通り | | | | | |



イメージキャラクター
ウータンちゃん